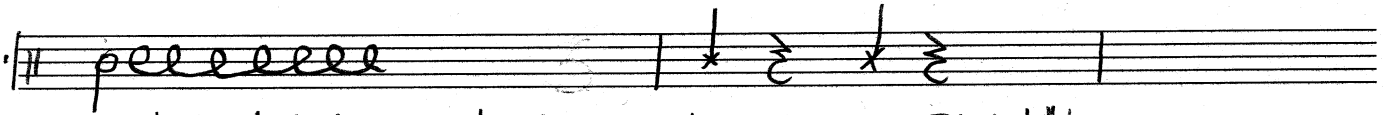


Legende (Salz)ses Schwein und Eselsohren

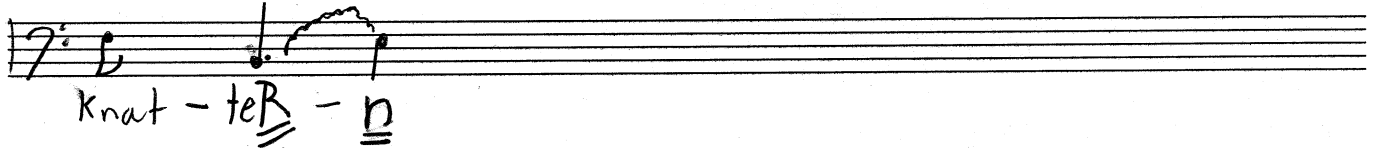
Cedric Haß

Sänger:



Mit Plastetüte rascheln

Klatschen mit Plastetüte

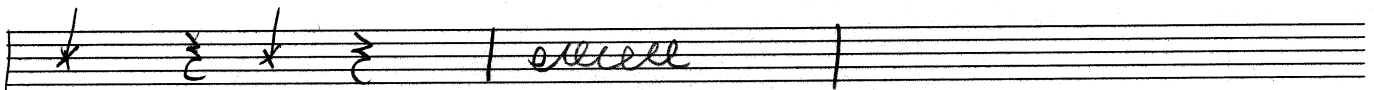


Knat - teB - n

Zungen-R mit glissando.

Wenn ein Buchstabe unterstrichen ist, soll er klingend ausgehalten werden. z.B. n, B, sch, m

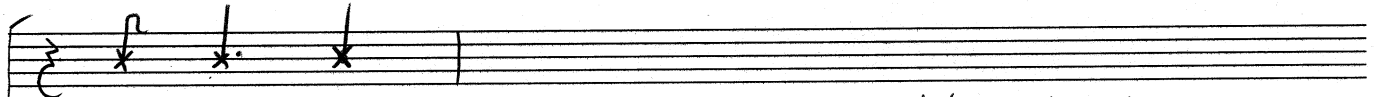
Violine:



Mit dem Fuß stampfen

Mit Plastetüte rascheln

Klavier:



f

= klopfen gegen den Klavierdeckel,
dazu Pedal treten

Ped. L



Scharfes Schwein und Eselsohren

Einleitung (kurz) (T. 1-7)

1.

Ein Schwein lebte mit seinen Kumpels in einem großen Stall. Es hatte sich mit einem Schaf angefreundet. Beide waren neidisch auf die anderen Tiere, die größere Ohren hatten als sie.

} frei gesprochen

(T. 8-13)

Einig sind sich Schaf und Schwein:
„Unsere Ohren sind viel zu klein.“

} gesungen (T. 14-26)

Sie überlegten und sahen in der Ferne,
den Esel,
dessen Ohren hätten sie gerne.

2.

Sie überredeten den Esel zum Ohrentausch. Der Esel war einverstanden, weil er schwerhörig war und seine Ohren sowieso loswerden wollte, und tauschte mit jedem eins seiner Ohren.

} frei gesprochen

(T. 27-37)

Der Esel hörte nun das kleinste Fiepen
und jedes Piepen,
jedes Quietschen und Kreischen,
jedes Klackern und Knattern,
jedes Rauschen und Rattern,
jedes Brummeln und Grummeln
und (das) Zwitschern und Summen...

} gesungen (T. 38-64)

Doch Schwein und Schaf merkten viel zu spät,
dass ihr neues Ohr gar nicht richtig geht:

„Was nun, was machen wir bloß?
Wie werden wir die schlechten Ohren wieder los?“

3.

Sie fuhren zum Friseur. Der hatte jede Menge abgeschnittene Ohren und sie durften sich jeder ein richtig großes Ohr aussuchen.

} gesprochen

(T. 65-75)

So tauschten sie ihr kaputtes Eselsohr aus,
und gingen glücklich wieder nach Haus.

} gesungen (T. 76-79)

Am Ende waren alle zufrieden: Der Esel, weil er nun besser hörte, Schaf und Schwein, weil nun wenigstens jeder ein großes Ohr hatte.

} gesprochen

(T. 80-95)

$\text{♩} = 60$ Scha(r)fes Schwein und Esels ohren
 Tüterscheln

Text: Johann
 Musik: Cedric Haß

Bar. $7:4$

vl. $4:4$

Klv. $4:4$

4 $7:4$

7 $7:3$

10

in einem großen Stall. - Es hatte sich mit einem Schaf angefreundet.

13

Beide waren neidisch auf die anderen Tiere, die größere Ohren hatten als sie.

14

$\text{♩} = 90$

Ei-nig sind sich Schaf und Schwein; drücken

19 ff 3 P

"un-se-re Oh-ren sind viel zu klein" sie über - pizz.

22

-leg - ten und sahen in der Fer-ne, den

25 P f 5 Ped L

E - sel, dessen Oh-ren hät-ten sie ger-ne.

pizz. P

3

27

freisprechend:

7: Sie überredeten den Esel zum Ohren

Handwritten musical score for measures 27-30. It features three staves: vocal line, piano accompaniment (treble and bass clefs), and a bass line. The lyrics are "Sie überredeten den Esel zum Ohren". Dynamics include *p*, *mf*, and *f*.

30

7: tausch. Der Esel war einverstanden,

Handwritten musical score for measures 30-32. It features three staves: vocal line, piano accompaniment (treble and bass clefs), and a bass line. The lyrics are "tausch. Der Esel war einverstanden,". Dynamics include *f* and *mf*.

32

7: weil er schwerhörig war und seine

Handwritten musical score for measures 32-35. It features three staves: vocal line, piano accompaniment (treble and bass clefs), and a bass line. The lyrics are "weil er schwerhörig war und seine". Dynamics include *f*.

34

Ohren sowiso (so werden wollte), und tauschte mit

p *mp* *mf* *pp*

37

Jedem eins seiner Ohren.

gesungen: *f*

Der E - sel

mp

p

40

hörte nun das kleinste Fie - pen und je - des

mf

mf

5

43

Piepen, Je-des Quie-^{s.p.}tschen und Knei-schen,

46

je-des Klack, Klack Klack, Klack-ern und Knat-ter-

48

je-des Rau-schen und R-Rat-tern, je-des Brum-meln,

Tate rascheln

51

und GR-ummeln und Zwi-tschern und sum-... men...

tute *arco* *f* *mf*

54

Geheimnisvoll

Doch Schaf und Schwein merk-ten

pp

58

cresc. *f* *ff* *Pizz.*

Viel zu spät, dass ihr neu-es Ohr gar nicht richtig geht:

7

61

mp verzweifelt

Musical staff for measure 61, vocal line. It starts with a treble clef, a 7/4 time signature, and a key signature of one sharp (F#). The melody consists of quarter notes: G4, A4, B4, C5, B4, A4, G4.

Was nun, was machen wir bloß?

Musical staff for measure 61, piano accompaniment. It starts with a treble clef, a 7/4 time signature, and a key signature of one sharp. The notation includes a whole note chord (G4, B4, D5) with the instruction 'arco' and 'mp'. A fermata is placed over the chord, and a 3/4 time signature change is indicated at the end of the measure.

Musical staff for measure 61, piano accompaniment. It starts with a treble clef, a 7/4 time signature, and a key signature of one sharp. The notation includes a whole note chord (G4, B4, D5) with the instruction 'mp'. A fermata is placed over the chord, and a 3/4 time signature change is indicated at the end of the measure.

Musical staff for measure 61, piano accompaniment. It starts with a bass clef, a 7/4 time signature, and a key signature of one sharp. The notation includes a whole note chord (G2, B2, D3) with the instruction 'mp'. A fermata is placed over the chord, and a 3/4 time signature change is indicated at the end of the measure.

63

cresc.

Musical staff for measure 63, vocal line. It starts with a treble clef, a 7/4 time signature, and a key signature of one sharp. The melody consists of quarter notes: G4, A4, B4, C5, B4, A4, G4.

Wie werden wir die schlechten

Musical staff for measure 63, piano accompaniment. It starts with a treble clef, a 7/4 time signature, and a key signature of one sharp. The notation includes a whole note chord (G4, B4, D5) with the instruction 'mf'.

Musical staff for measure 63, piano accompaniment. It starts with a treble clef, a 7/4 time signature, and a key signature of one sharp. The notation includes a whole note chord (G4, B4, D5) with the instruction 'mf'.

Musical staff for measure 63, piano accompaniment. It starts with a bass clef, a 7/4 time signature, and a key signature of one sharp. The notation includes a whole note chord (G2, B2, D3) with the instruction 'mf'.

64

Oh-ren wie-der Los?"

Musical staff for measure 64, vocal line. It starts with a treble clef, a 7/4 time signature, and a key signature of one sharp. The melody consists of quarter notes: G4, A4, B4, C5, followed by a whole note chord (G4, B4, D5).

Musical staff for measure 64, piano accompaniment. It starts with a treble clef, a 7/4 time signature, and a key signature of one sharp. The notation includes a whole note chord (G4, B4, D5) with the instruction 'f'.

Musical staff for measure 64, piano accompaniment. It starts with a bass clef, a 7/4 time signature, and a key signature of one sharp. The notation includes a whole note chord (G2, B2, D3) with the instruction 'f'.

8

65 Sprechstimme: mf

7: Sie fahren zum Friseur. Der hatte

Musical notation for the first system, vocal line. It consists of a single staff with a treble clef and a 7/8 time signature. The notes are: a dotted quarter note G4, a dotted quarter note A4, a dotted quarter note B4, and a dotted half note C5. A slur covers the last three notes.

Musical notation for the first system, piano accompaniment. It consists of three staves: two treble clefs and one bass clef, all with a 7/8 time signature. The top two staves have a dotted quarter note G4 and a dotted half note C5. The bottom staff has a dotted quarter note G2 and a dotted half note C3. There are markings for 'mf' and 'Ped. L'.

69

7: je de Menge abgeschnittene Ohren und

Musical notation for the second system, vocal line. It consists of a single staff with a treble clef and a 7/8 time signature. The notes are: a dotted quarter note D4, a dotted quarter note E4, a dotted quarter note F4, a dotted quarter note G4, a dotted quarter note A4, a dotted quarter note B4, and a dotted half note C5. A slur covers the last five notes.

Musical notation for the second system, piano accompaniment. It consists of three staves: two treble clefs and one bass clef, all with a 7/8 time signature. The top two staves have a dotted quarter note D4 and a dotted half note C5. The bottom staff has a dotted quarter note D2 and a dotted half note C2. There are markings for 'L'.

72

7: sie darstellen sich jeder ein richtig großes Ohr

Musical notation for the third system, vocal line. It consists of a single staff with a treble clef and a 7/8 time signature. The notes are: a dotted quarter note D4, a dotted quarter note E4, a dotted quarter note F4, a dotted quarter note G4, a dotted quarter note A4, a dotted quarter note B4, and a dotted half note C5.

Musical notation for the third system, piano accompaniment. It consists of three staves: two treble clefs and one bass clef, all with a 7/8 time signature. The top two staves have a dotted quarter note D4 and a dotted half note C5. The bottom staff has a dotted quarter note D2 and a dotted half note C2. There are markings for 'L'.

9

75 aussuchen. *gesungen:* *mf* So tauschten sie ihr ka-

mp

78 - put - tes E - sel - ohr - aus, und gin - gen glück - lich wie - der nach Haus.

80 *f* frei sprechen. Am Ende waren alle zufrieden!

(10)

82

f
7:4 Der Esel, weiter nun besser hörte,

Musical staff for the first system, treble clef, 7/4 time signature, starting with a mezzo-forte (*mf*) dynamic marking.

Musical staff for the second system, treble clef, 7/4 time signature, starting with a mezzo-forte (*mf*) dynamic marking.

86

mf
7:4 Scha f und Schwein, weil sie nun wenigstens

Musical staff for the first system of the second section, treble clef, 7/4 time signature, starting with a mezzo-piano (*mp*) dynamic marking.

Musical staff for the second system of the second section, bass clef, 7/4 time signature, starting with a mezzo-piano (*mp*) dynamic marking.

Musical staff for the third system of the second section, treble clef, 7/4 time signature, starting with a mezzo-piano (*mp*) dynamic marking.

90

7:4 jeder ein großes Ohr hatten, *ff* - - - -

Musical staff for the first system of the third section, treble clef, 7/4 time signature, featuring a dynamic range from fortissimo (*ff*) to piano (*p*).

Musical staff for the second system of the third section, bass clef, 7/4 time signature, featuring a dynamic range from fortissimo (*ff*) to piano (*p*).

Musical staff for the third system of the third section, bass clef, 7/4 time signature, featuring a dynamic range from fortissimo (*ff*) to piano (*p*).

(11) L.